

# 新築住宅

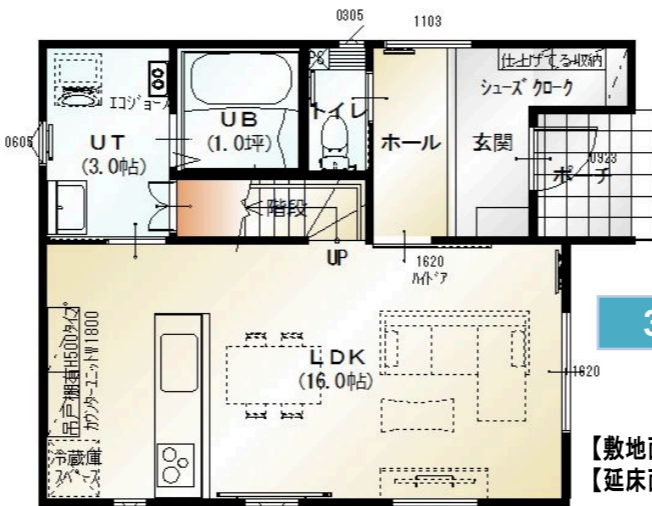
## 札幌市北区西茨戸1条1丁目 アイルホーム分譲宅地【西茨戸1-1 4号地】

♪建物内外の色のコーディネートを選択できます♪

- 玄関にシューズクロークがあり、たくさんの靴が収納できます！
- 開放的な対面キッチン！食器棚付き！
- 北ガス暖房・給湯システムエコジョーズでガス代が節約！
- 2階にフリースペースあり。リモートワークにも活用！
- 主寝室に3帖のWCLで楽々片付け上手！
- 1日の疲れを癒す1坪バスルームでゆっくり入浴！
- 敷地内に融雪槽を設置予定！

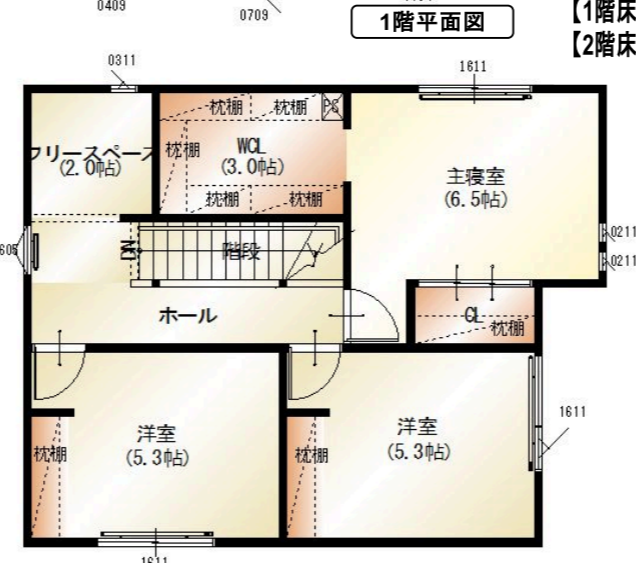


外観イメージパース



3LDK

【敷地面積】170.36㎡(51.53坪)  
【延床面積】95.22㎡(28.75坪)  
【1階床面積】46.37㎡(14.00坪)  
【2階床面積】48.85㎡(14.75坪)



2階平面図



販売価格	3,560万円 (税込)		
所在地	札幌市北区西茨戸1条1丁目166-21 (地番)		
交通	中央バス「北五番橋」停 徒歩5分		
土地	面積	170.36㎡ (51.53坪)	
	権利	所有権	地目 宅地
	都市計画	市街化区域	用途地域 第一種低層
	建ぺい率	50%	容積率 80%
	その他法令上の制限	北側斜線高度地区/景観計画区域 出水のおそれのある区域/宅地造成等工事規制区域	
	接道状況	南東側6.0mの位置指定道路に6.372m接する	
建物	構造	木造2階建て	間取り 3LDK
	築年月	未着工	状況 販売中
	建築確認番号	R05A-KSC.A01336-01	
	面積	95.22㎡ (28.75坪)	1階 46.37㎡ 2階 48.85㎡
設備仕様	ガス	都市ガス	飲用水 上水道 (公共水道)
	汚水	下水道 (公共下水)	雑排水 下水道 (公共下水)
現況	未完成	時期	相談
周辺施設	<ul style="list-style-type: none"> <li>・JR学園都市線「篠路」駅 約1,800m</li> <li>・茨戸小学校 約1,900m</li> <li>・篠路西小学校 約940m</li> <li>・篠路西中学校 約1000m</li> <li>・セイコーマート屯田11条店 約550m</li> <li>・シーナシーナ屯田店 約1,000m</li> <li>・ジョイフルエーカー屯田店 約1,000m</li> <li>・ラッキー篠路店 約1,300m</li> </ul>		
備考	※小学校の校区は茨戸小学校ですが、篠路西小学校と選択できる指定変更区域に該当します。		



宅地建物取引業者免許/北海道知事 石狩 (7) 第6155号  
建設業許可/北海道知事許可 (般-7) 石第14809号  
**アイルホーム 株式会社**

【本社】  
〒001-0023  
札幌市北区北23条西7丁目2番15号  
TEL: 011-737-0014  
FAX: 011-737-0019

- 手数料 なし
- 取引形態 売主
- 広告有効期限 2026年4月末日