

# 新築住宅

## 【アイルホーム】分譲住宅 グリーンタウン芸術の森 24号地

中央バス  
「常盤6条2丁目」停  
徒歩5分

販売価格

**3,300万円 (税込)**

所在地

札幌市南区常盤6条2丁目103-58

交通

中央バス「常盤6条2丁目」停 徒歩5分

土地

面積

171.00㎡ (51.72坪)

権利

所有権

地目

宅地

都市計画

市街化区域

用途地域

第一種低層

建ぺい率

50%

容積率

80%

その他法令上の制限

北側斜線高度地区/景観計画区域  
宅地造成等工事規制区域

接道状況

南側8.0mの公道に11.40m接する

建物

構造

木造2階建て

間取り

3LDK

築年月

未着工

状況

販売中

建築確認番号

R06A-KSC.A01209-01

延床面積

91.08㎡ (27.50坪)  
1階面積44.71㎡ (13.50坪)  
2階面積46.37㎡ (14.00坪)

設備仕様

上下水道、電気、灯油給湯ボイラー、床暖房

現況

未完成

時期

相談

周辺施設

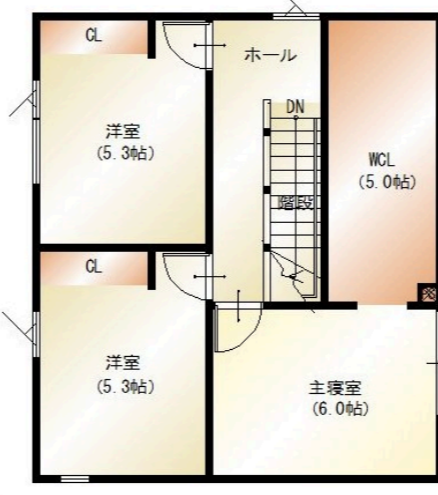
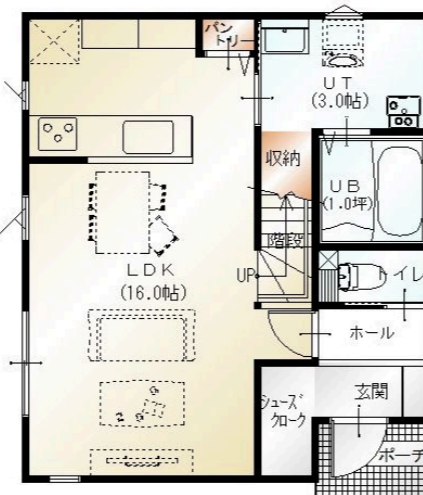
ときわみなみのこどもえん 約550m  
芸術の森小学校 約1800m  
常盤中学校 約1600m  
札幌芸術の森 約950m  
札幌芸術の森郵便局 約1200m  
セイコーマート 約400m  
ラルズマート 約3400m

備考

宅地内に集中プロパンの引込有



♪内外装/住設機器は標準品から好きな物が選べます♪



3LDK

【敷地面積】171.00㎡ (51.72坪)  
【延床面積】91.08㎡ (27.50坪)

【1階床面積】44.71㎡ (13.50坪)  
【2階床面積】46.37㎡ (14.00坪)



- おすすめポイント
- 全室床暖房! 足元から暖かさが伝わり快適です!
  - 玄関にシューズクロークがあり、たくさんの靴が収納できます!
  - 明るく開放的な対面キッチン! 食洗器・食器棚が設備されています!
  - 給湯は灯油ボイラー(エコフィール)で省エネ!
  - 主寝室に5帖のWCLがあり、豊富な収納力に満足できます!
  - 1日の疲れを癒す1坪バスルームでゆっくり入浴!
  - 全室に照明器具が付いています!



宅地建物取引業者免許/北海道知事 石狩 (7) 第6155号  
建設業許可/北海道知事許可 (般-7) 石第14809号

**アイルホーム 株式会社**

【本社】

〒001-0023  
札幌市北区北23条西7丁目2番15号  
TEL: 011-737-0014  
FAX: 011-737-0019

- 手数料  
なし
- 取引形態  
売主