

新築住宅

石狩郡当別町末広 アイルホーム分譲住宅【末広 2号地】

♪建物の内外装/住設機器を標準品の中から好きな物が選べます♪

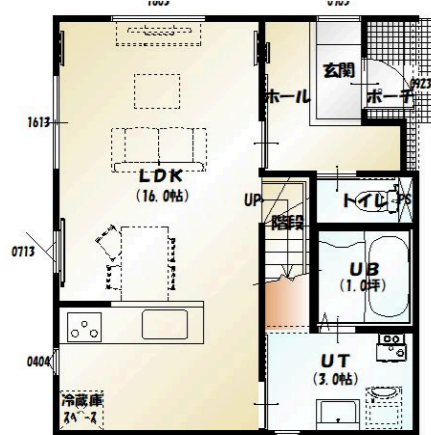
- 水回り！キッチン・お風呂・洗面化粧台・トイレ
- ◆内装！建具色・床材・階段色・全室のクロス
- ◆外装！サイディング・玄関ドア・サッシ色

1LDK

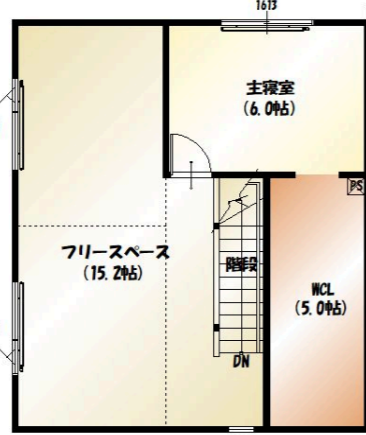
【敷地面積】 380.58㎡(115.12坪) 【1階床面積】 44.51㎡(13.43坪)
【延床面積】 90.88㎡(27.43坪) 【2階床面積】 46.37㎡(14.00坪)



外観イメージパース



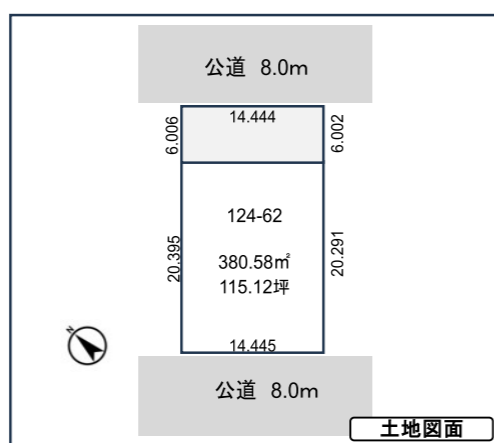
1階プラン



2階プラン



現地土地写真



土地図面



案内図

販売価格

3,020万円 (税込)

所在地

石狩郡当別町末広124-62他 (地番)

交通

JR学園都市線「当別」駅 徒歩16分

土地

面積

380.58㎡ (115.12坪)

権利

所有権

地目

宅地

都市計画

非線引き区域

用途地域

第一種中高層

建ぺい率

60%

容積率

200%

その他法令上の制限

接道状況

南西側8m及び北東8mの公道に14.44m接する
(2方向道路に接する)

建物

構造

木造2階建て

間取り

1LDK

築年月

未着工

状況

販売中

建築確認番号

R05A-KSC.A00388-01

面積

90.88㎡ (27.43坪)

1階

2階

44.51㎡

46.37㎡

設備仕様

上下水道 (公共)・電気・LPガス

暖房/灯油セントラル・給湯/灯油ボイラー

引渡し

現況

未完成

時期

相談

周辺施設

- ・JR学園都市線「当別」駅 約1200m (徒歩16分)
- ・とうべつ学園 約400m (徒歩5分)
- ・セブンイレブン末広店 約640m (徒歩9分)
- ・セイコーマートゆあさ店 約640m (徒歩9分)
- ・ラルズマート当別駅前店 約1200m (徒歩16分)
- ・サッポロドラック当別店 約850m (徒歩11分)
- ・当別郵便局 約880m (徒歩11分)

備考

敷地の北東側に高压電線が通っています。道路から奥行約6m内に北海道電力の地役権が設定されています。



宅地建物取引業者免許/北海道知事 石狩 (7) 第6155号
建設業許可/北海道知事許可 (般-7) 石第14809号

アイルホーム 株式会社

【本社】

〒001-0023
札幌市北区北23条西7丁目2番15号
TEL : 011-737-0014
FAX : 011-737-0019

- 手数料
なし
- 取引形態
売主